

使っていない土地や、小さな土地を利用して 毎月確かな地代収入づくり



何かと出費の多いお寺様

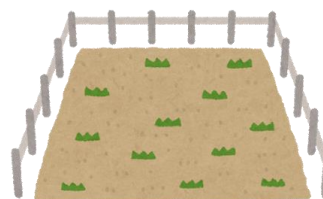
- お寺の光熱費
- 庭木のお手入れ
- 建物の修復や修繕費
- 出張などの交通費、等



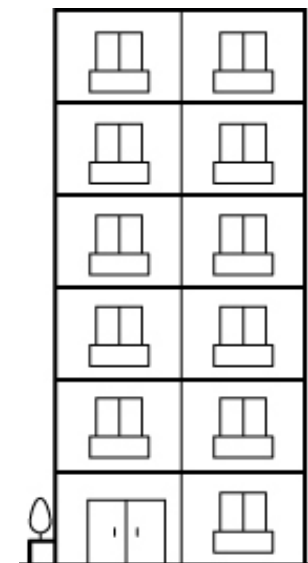
毎月確実に入る
収入はとっても
助かるね。

定期借地権の制度を上手に利用

- 安定収入を長期確保
- 土地を貸すだけ（借金なし）
- 権利金や前受け地代で
一時金の受領も可能
- 借地終了後は更地でもどる



お寺様の土地



定期借地権

株式会社 社寺建築社
東京都世田谷区桜上水3-18-12
京都市山科区北花山市田町93-2
HP/ <http://www.syajikenchikusya.com>

TEL 03-6379-7581

TEL 075-582-5181

住まいの**定期借地**サポーター

(定期借地権設定代理)

株式会社テイ・クリエーション
東京都品川区西五反田5-4-5 305号
TEL03-5747-9460



HP/<https://t-creation.co>